

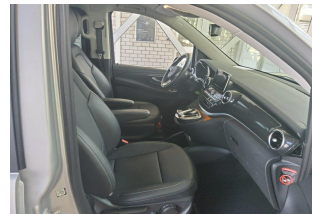
DEKRA Automobil GmbH  
Ulmer Str. 101, 88212 Ravensburg

Autohaus  
Riess GmbH  
Jahnstr. 80  
88214 Ravensburg

DEKRA Automobil GmbH  
Niederlassung Ravensburg  
Ulmer Str. 101  
88212 Ravensburg  
Telefon 0751 / 56057-0  
Fax 0751 / 43888  
E-Mail ravensburg.automobil@dekra.com

Ansprechpartner:  
Timo Schneider  
Tel. direkt 0751 56057-0

## Zustandsbericht / Minderwertgutachten



**Kennzeichen**

**M V9856**

**FIN**

### Vorgang

Kunden-Nr. 0000303572  
 Auftraggeber Autohaus Riess GmbH, Jahnstr. 80, 88214 Ravensburg  
 Ihr Auftrag vom 11.07.2022, per Internet durch Herrn Pohlmann.  
 Besichtigung 12.07.2022, 08:45 Uhr, durch Herrn Timo Schneider bei Autohaus Riess GmbH,  
 Jahnstr. 80, 88214 Ravensburg ohne Anwesenheit einer bevollmächtigten Person.  
 Bewertet auf 12.07.2022

### Zusammenfassung

Reparaturkosten gesamt	mit MwSt.	-1.450,00 EUR
	ohne MwSt.	-1.218,49 EUR
Minderwerte aus Rep.-kosten	mit MwSt.	-1.189,00 EUR
	ohne MwSt.	-999,16 EUR

## Bemerkungen

Bei der Lackschichtdickenmessung wurden bei mindestens drei Messungen pro Bauteil Lackschichtdicken von 98 µm bis 143 µm festgestellt.

Es wurde eine optische Überprüfung auf Vorschäden und eine Lackschichtdickenmessung vorgenommen. Die augenscheinliche Überprüfung sowie die Lackschichtdickenmessung ergaben keine Hinweise auf Nachlackierungen, Instandsetzungsarbeiten oder reparierte Vorschäden.

Das Fahrzeug / Objekt wurde zum Zeitpunkt der Besichtigung in einem nicht gereinigten Zustand vorgefunden.

Das Fahrzeug / Objekt wurde von oben und auf einer Hebebühne von unten besichtigt. Bei der Besichtigung konnte keine Fahrprobe durchgeführt werden. Folglich sind Mängel bzw. Schäden, die nur bei einer Fahrprobe feststellbar sind, nicht berücksichtigt. Im Rahmen der Fahrzeug / Objektbesichtigung wurde ein Probelauf des Motors durchgeführt. Der Fehlerspeicher war zum Besichtigungszeitpunkt nicht ausgelesen. Abgasrelevante Baugruppen wurden messtechnisch nicht überprüft. Folglich wurden Mängel, die nur bei einer

Abgasuntersuchung feststellbar sind, nicht berücksichtigt.

Für die Bearbeitung des Vorganges standen folgende Unterlagen zur Verfügung: - Fz-Schein/Zul.Beschein. Teil I  
2 Hauptschlüssel, 0 Nebenschlüssel vorgelegt.

## Fahrzeugdaten

Erstzulassung	19.02.2019	Letzte Zulassung	19.02.2019
Hersteller	MERCEDES-BENZ	Marke	Mercedes-Benz
Typ / Verkaufsbez.	V 250 (BlueTEC) d lang 4Matic 7G-TRONIC	Aufbauart	Kombi
Türen	5	Sitzplätze	6
Fahrzeug-Ident.-Nr.		Maße Länge/Breite/Höhe	5140 / 1928 / 1883 (mm)
Achsen / anetr. Achsen	2 / 2	Radstand (mm)	3200
zul. Gesamtmasse	3100 kg	HSN / TSN	1313 / ECY
Schlüssel-Nr.	10383853	Km-Stand abgelesen	33852
Nächste HU §29 StVZO	06 / 2024	Energiequelle / Kraftstoff	Diesel
Zylinderanzahl	4 / Reihenmotor	Leistung (kW)	140
Hubraum (ccm)	2143	Schadstoffklasse:	EURO6;WLTP;AD;PI/CI; M, N1 I
Antriebsart	Allrad	Getriebe / Gänge	Automatik / 7
Felgen	Leichtmetall	Farbe (Hersteller)	brillantsilber metallic / Metallic
Polster / Farbe	Leder / Schwarz		

Es wird unterstellt, dass die Gesamtleistung dem abgelesenen Km-Stand entspricht.

## Räder / Reifen

Achse	Reifenbezeichnung	Hersteller/Typ	Art	Profiltiefe
1 links	225 / 55 R 17 101 V	Hankook / Ventus Prime2 K115 MO FR	S/O	3 mm
rechts	225 / 55 R 17 101 V	Hankook / Ventus Prime2 K115 MO FR	S/O	5 mm
2 links	225 / 55 R 17 101 V	Hankook / Ventus Prime2 K115 MO FR	S/O	4 mm
rechts	225 / 55 R 17 101 V	Hankook / Ventus Prime2 K115 MO FR	S/O	3 mm
Ersatzrad m. Stahlfelge		Hankook / Ventus Prime2 K115 MO FR	S/O	7 mm

S/ Sommer; /O Original;

## Serienausstattung

Serie: ADAPTIVE BRAKE mit Trockenbremsen bei Nässe und Berganfahrhilfe, ATTENTION ASSIST (der Aufmerksamkeitsassistent), Airbag für Fahrer und Beifahrer, Airbag: Thorax-Pelvis-Sidebags für Fahrer und Beifahrer, Airbag: Windowbag für Fahrer- und Beifahrer, Allradantrieb 4MATIC, Anti-Blockier-System (ABS), Antriebs-Schlupf-Regelung (ASR), Auflastung auf 3.100 kg zGG, Ausstiegsleuchten in den Seitentüren, Außenspiegel links und rechts beheizt, von innen elektrisch einstellbar, Außentemperaturanzeige, BlueEFFICIENCY-Paket, Brems-Assistent-System (BAS), Dieselpartikelfilter, Direktlenkung, Drehzahlmesser, Dritte Bremsleuchte, Elektrik für Anhängersteckdose, Elektronisches Stabilitäts-Programm (ESP), Fahrlicht-Assistent, Fahrwerk: AGILITY CONTROL Fahrwerk mit selektivem Dämpfungssystem, Fensterheber elektrisch 2-fach, Getriebe: 7G-TRONIC PLUS inklusive TEMPOMAT, DIRECT SELECT Wählhebel, Lenkradschalt paddles, Haltegriff in Fond, Heckklappe mit Fenster inkl. Heckscheibenheizung, ISOFIX Kindersitzverankerungen im Fond und TopTether Befestigungspunkte an Rückseite Fondlehne, Innenhimmel in Stoff grau, Kindersicherung mechanisch in den Schiebetüren, Klimaanlage TEMPMATIC, Kombiinstrument mit Farbdisplay, Kopfstützen vorne und im Fond (6), Lackierung: Uni, Lenkrad: Multifunktions-Lenkrad mit Reiserechner, Lenksäule mechanisch einstellbar in Höhe und Längsrichtung, Mercedes-Benz Notrufsystem, Mittelkonsole mit Staufach, Navigation-Zubehör: Komm.-Modul Mercedes me connect Dienste, Polster: Stoff Santiago, Radio: Audio 20 USB, Reflexionsscheinwerfer inkl. Tagfahrlicht, Reifenluftdrucküberwachung, Räder: 43,2 cm (17") Stahlräder, Scheibenwischer mit Regensensor, Schiebetür rechts, Sicherheitsgurte 3-Punkt, Sitze: 4 Einzelsitze im Fond, Sitze: Vordersitze mit Höhen- und Lehneinstellung für Fahrer- und Beifahrersitz, Umfeldbeleuchtung Heckklappe, Wegfahrsperre elektronisch, Wärmedämmendes Glas rundum, Zentralverriegelung mit Innenschalter, Zierelemente Klavierlackoptik, schwarz, glänzend, Zuheizung elektrisch in Frontanlage (PTC-Element)

## Sonderausstattung

Code	Bezeichnung
KP4	AdBlue-Tank groß
SH8	Airbag: Windowbags für Fahrer, Beifahrer und Fondraumpassagiere
LC9	Ambientebeleuchtung im Cockpit
QA4	Anhängelast 2500 kg
Q50	Anhängerkupplung, Kugelkopf abnehmbar
LC6	Beleuchtung im Haltegriff Fond mit Lesespot
W70	Colorverglasung im Fond, Schwarzglas
FG9	Cupholder (2) aufsteckbar in Armlehnen hinten
D14	Dachreling eloxiert
ET4	DISTRONIC PLUS Abstandsregeltempomat
W68	EASY-PACK Heckklappe elektrisch
YF7	Feuerlöscher 1kg
V78	Gepäck-Sicherungsnetz
F48	Heizung für Scheibenwaschanlage
HZ7	Klimaautomatik TEMPMATIC im Fond
HH4	Klimatisierungsautomatik THERMOTRONIC mit 2 Zonen
FZ8	Komfort-Öffnung und Schließung mit IR-Funkfernbedienung
KB5	Kraftstofftank mit größerem Volumen 70 l
IL6	Lackierung: Metallic
LG2 + L	LED Intelligent Light System
CL3	Lederlenkrad in Nappaleder
FG0	Mittelkonsole mit Rollo
EV5	Navigation-Zubehör: Vorrüstung für Garmin MAP PILOT
EG9	Navigation: Garmin MAP PILOT Benutzerfreundliche Navigation
XM4	Paket: Akustikpaket
PX9	Paket: Design-Paket Interieur in Verbindung mit AMG Line
JP2	Paket: Fahrassistenz-Paket
EZ6	Paket: Park-Paket mit 360°-Grad Kamera
FP3	Paket: Spiegel-Paket
JP1	PRE-SAFE
EA1	Radio: Audio 20 CD mit Touchpad
RL8	Räder: 43,2 cm (17") Leichtmetallräder 4fach im 5-Speichen-Design
RR6	Räder: Reserverad und Wagenheber
T19	Schiebetür links
W64	Separat zu öffnende Heckscheibe

US7 Sitz: Einzelsitz 1. Fondsitzeihe rechts  
 SE4,SE5 Sitz: Lordosenstütze Fahrer- und Beifahrersitz  
 H15,H16 Sitze: Sitzheizung für Fahrer und Beifahrer  
 SE0,SE1 Sitze: Sitzklimatisierung für Fahrer und Beifahrer  
 SZ7,SZ8 Staunetz Fahrer- und Beifahrersitzlehne  
 ES3 Steckdosen 12V für die Sitzreihen im Fond rechts und links  
 XW5 Wegfall Heckbeschriftung  
 FH0 Zierelemente Klavierlackoptik, schwarz, glänzend in Verbindung mit Design-Paket Interieur  
 VZ0 Zurrösen für Sitzschienen, herausnehmbar (4 Stück)

### Allgemeinzustand und Wartung

Abgesehen von den beschriebenen Schäden/Mängeln weist das Fahrzeug/Objekt einen, bezogen auf Alter und Nutzung, üblichen Gesamtzustand auf.

Wartungsnachweis: vollständig  
 letzte Wartung: am 29.04.2021 bei Kilometerstand 23.093  
 nächste Wartung: am 29.04.2023 bei Kilometerstand 63.593  
 bis Wartung verbleiben: 237 Tage (zum Besichtigungszeitpunkt)

### Nicht akzeptierter Zustand / Ausstehende Reparaturen

Bezeichnung des Schadens / Rep.-Weg	Rep.Kost Anrechnung		Minderwert in EUR	
	brutto		brutto	netto
1. Verkleidung Heckklappe verschrammt, erneuern (Bild 7)	290	anteilig	-236	-198,32
2. Stoßfänger hinten verschrammt, lackieren mit Lackaufbau (Bild 8)	510	anteilig	-415	-348,74
3. Fahrzeug verschmutzt, reinigen	50	voll	-50	-42,02
4. Kotflügel vorne rechts verschrammt, lackieren (Bild 10)	600	anteilig	-488	-410,08
<b>Rep.Kosten insgesamt / Minderwert</b>	<b>1.450</b>		<b>-1.189</b>	<b>-999,16</b>

### Akzeptierter Zustand / Gebrauchsspuren

Folgende Schäden sind in Anbetracht des Alters, der Laufleistung und dem Einsatzzweck als Gebrauchsspur einzustufen.

#### Bezeichnung des Schadens

Gummi Abrieb Seitenwand hinten links, (Bild 6)

### Hinweise

Alle Beträge (ausgenommen eines evtl. aufgeführten merkantilen Minderwertes) beinhalten die gesetzliche Mehrwertsteuer. Minderwerte sind brutto und netto ausgewiesen.  
 Alle systemseitig ermittelten Werte können Auf- oder Abrundungen enthalten.

Der Sachverständige  
 Timo Schneider

Im Rahmen einer Weitergabe oder Veröffentlichung dieses Dokuments, sind die allgemein gültigen datenschutzrechtlichen Grundsätze, insbesondere hinsichtlich der Anonymisierung personenbezogener Daten, zwingend einzuhalten.

Dieses Dokument wurde elektronisch gefertigt und ist auch ohne Unterschrift gültig.





Bild 1 : Diagonale vorn



Bild 2 : Diagonale hinten

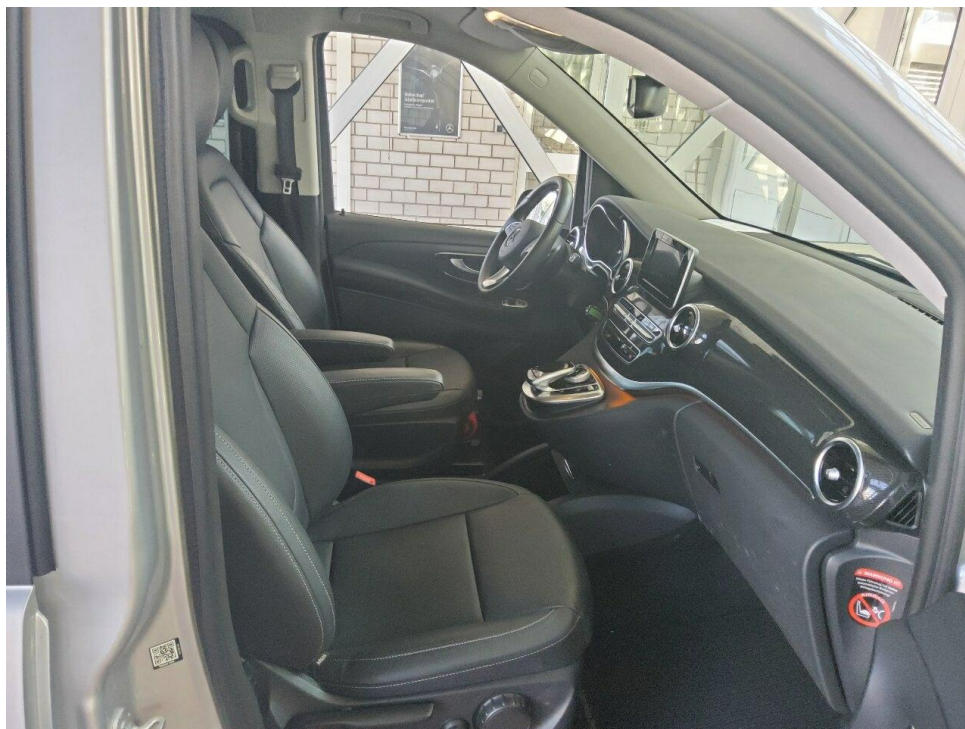


Bild 3 : Innenraum



Bild 4 : Kombiinstrument





Bild 5 : Wartungsnachweis

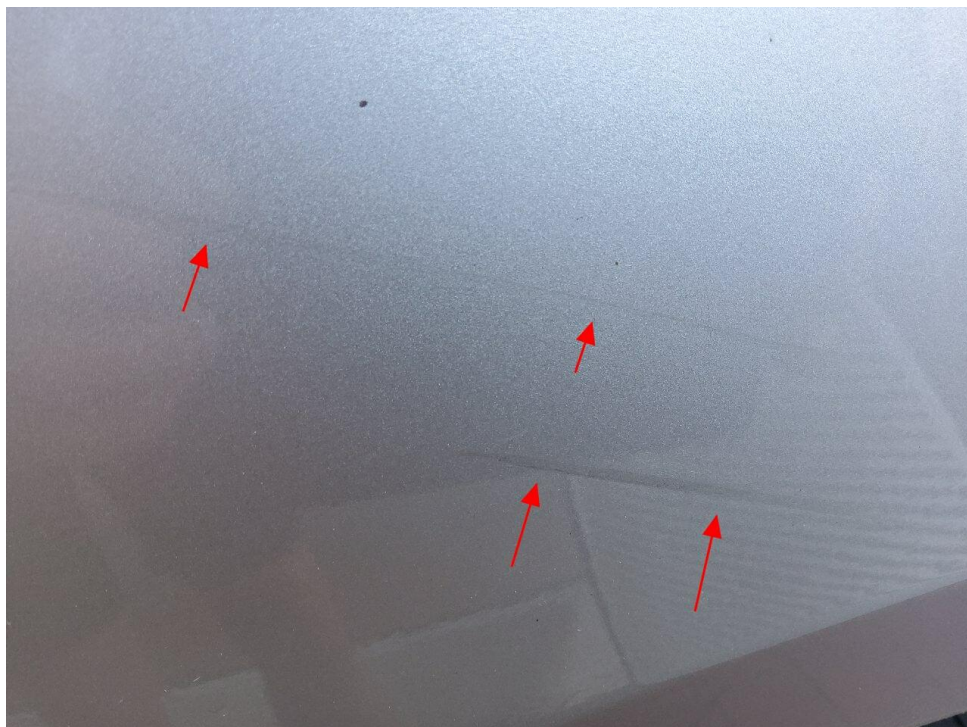


Bild 6 : Gummi Abrieb Seitenwand hinten links





Bild 7 : Verkleidung Heckklappe verschrammt



Bild 8 : Stoßfänger hinten verschrammt



Bild 9 : Fahrzeug innen verschmutzt



Bild 10 : Kotflügel vorne rechts verschrammt



Bild 11 : Fahrzeug außen verschmutzt